

ANVÄNDARINFORMATION

Spärranordning Fix 184

För fönster och fönsterdörr.

Montering

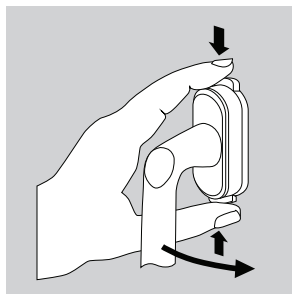
- Monteras på fönster eller fönsterdörr.
- För barnskyddande montage ska Fix 184 monteras så att luftspalten mellan karm och båge blir max 100 mm.
- Montera beslaget 200 mm över handtaget.
- Använd träskruv 3,5 x 40 mm



Handtagsspärr Hoppe KISI

Manövrering av handtagsspärr Hoppe KISI

- Tryck in båda knapparna samtidigt.
- Håll knapparna intryckta och vrid handtaget



Montering/demontering av löstagbar spröjs

Gäller produkter med löstagbara aluminiumspröjs.

Vår spröjsinfästning gör det enkelt att montera/demontera löstagbara spröjs. T.ex. vid fönsterputsning underlättar det att plocka bort spröjsen. Hur du gör framgår av illustrationerna nedan.

