

Beställningskod
PROTECTOR K 230 V AC vit

Beställningsnummer
ER10018916

EAN-kod
4015120018916



Kort beskrivning:

- Foelektronisk rökdetektor för 230 V-drift med inbyggd relädrivare för PROTECTOR K kopplingsrelä
- Säkerhet genom automatiskt självtest med visning av felfunktion
- Extra säkerhet genom äkta elektroniskt rökkammartest via knapptryckning
- Skydd mot felaktiga larm tack vare antistatisk rökkammare
- Med 9 V blockbatteri i reserv (ingår)
- VdS-godkänd (godkännandenr.: G208089)

Tekniska uppgifter:

Nätspänning	230 V AC, 50 Hz
Batteridrift	back-up 9 V blockbatteri (ingår)
Ung. effektförbrukning	0,4 W
VdS-nummer	G208089
CPD-nummer	0786-CPD-20471
Signalljudstyrka	ca 85 dB/3 m
Möjlighet till nätanslutning	upp till 30 detektorer per kabel
Radioförberedd	nej
Elektronisk rökkammartest	aktiveras med knapptryckning
Automatisk självtest	ca var 45:e sekund med visning av en felfunktion
Monteringsätt	takmontering
Ung. mått	höjd 48 mm, Ø 106 mm
Färg	vit, liknande RAL 9010

Tillbehör

- EM10425608 - Skyddskorg 180/90 vit
- EM10425615 - Skyddskorg 165/70 vit
- ER10018923 - PROTECTOR K kopplingsrelä vit
- ER10018985 - PROTECTOR K utanpåliggande dosa H27mm vit
- ER10018992 - PROTECTOR K utanpåliggande dosa H20mm vit

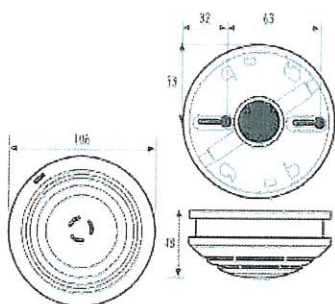
Beställningskod
PROTECTOR K 230 V AC vit

Beställningsnummer
ER10018916

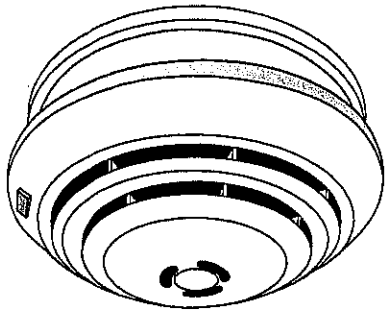
EAN-kod
4015120018916



Mått i mm



ROKDETEKTOR



• • PROTECTOR K 230 V ~

ESYLUX

www.esylux.com

ROKDETEKTOR

Vi vill gratulera dig till köpet av denna högkvalitativa ESYLUX-produkt. För att försäkra dig om en problemfri användning bör du läsa igenom denna bruksanvisning noggrant och förvara den så att du kan ta fram och läsa den igen vid behov.

1 • SÄKERHETSANVISNINGAR

⚠ **WARNING:** Arbete vid 230 V nätspänning får bara utföras av behörig fackpersonal under iakttagande av nationella föreskrifter och normer för installationer. Innan produkten monteras ska nätspänningen kopplas från.

Produkten är enbart avsedd för fackmässigt bruk (enligt beskrivningen i bruksanvisningen). Ändringar, modifieringar eller lackeringar får inte utföras eftersom detta leder till att alla garantier ogiltigförklaras. Kontrollera om komponenterna är skadade när du packar upp dem. Om du upptäcker någon skada får komponenterna inte under några omständigheter tas i bruk. Om det finns misstanke att en riskfri användning av enheten inte kan garanteras, måste enheten omedelbart tas ur drift och spärras mot oavsiktlig användning.

2 • BESKRIVNING

ESYLUX PROTECTOR K 230 V ~ är en fotoelektronisk rökdetektor för tidig och tillförlitlig brandidentifiering i privata bostäder och utrymmen med bostadslig användning. I kammaren som utgör "hjärtat" av PROTECTOR K alstras med jämna mellanrum en ljusstråle under ca 10 sekunder. Om rök tränger in i kammaren reflekteras ljuset och träffar en fotocell. Denna utlöser ett larm med en ljudstyrka på ca 85 dB som hörs vida omkring. Rökdetektorn kan fränkopplas manuellt genom att nätspänningen fränkopplas och batteriet tas ut.

Användningsmöjligheter:

- Separat drift
- Trådförbindelse med sammanlagt upp till 30 PROTECTOR-detektorer

För att få optimal säkring av hushållet bör rökdetektorer installeras i alla rum, korridorer, källar- och förvaringsutrymmen. För en grundsäkring räcker det dock att installera PROTECTOR rökdetektorer i alla sovrum, barnkammare och hallar/korridorer på alla våningsplan (fig. 1+2).

3 • INSTALLATION / MONTERING / ANSLUTNING

- Montera först en PROTECTOR K utanpåliggande dosa (tillbehör) så nära mitten av taket som möjligt (fig. 3.1) eller använd en infälld dosa (fig. 3.2). Om ett PROTECTOR KOPPLINGSRELÄ (tillbehör) (fig. 3.3) behövs kan detta placeras i den infällda dosan (fig. 3.2) eller i PROTECTOR K utanpåliggande dosa H27mm (fig. 3.5).
- Skydda enheten från baddramm.
- Upp till 30 rökdetektorer kan anslutas via ledning till varandra.

Kabeldragning/tilldelning av ledare (fig. 4)

- 1 blå = N nollledare / - kopplingsrelä / - trådförbindelse
- 2 orange = I + trådförbindelse
- 3 röd = R + kopplingsrelä
- 4 brun = L fas 230 V ~

- Tänk på att vända polerna (plus/minus) rätt, annars vidarebefordras inte larmen till alla anslutna rökdetektorer (fig. 4). Om detta inte följs kan alla detektorer förstöras!

⚠ **OSB:** Vid trådförbindelse får du inte koppla ihop de enskilda detektorernas reläanslutningar R med varandra, utan endast anslutningarna N, I och L (fig. 4)!

FIG. 1

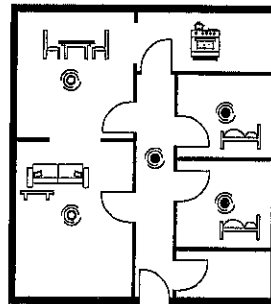


FIG. 2

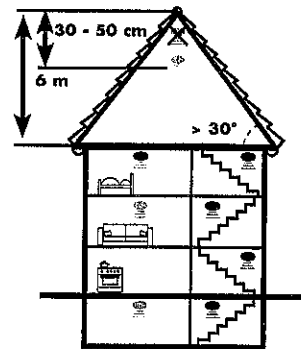


FIG. 3

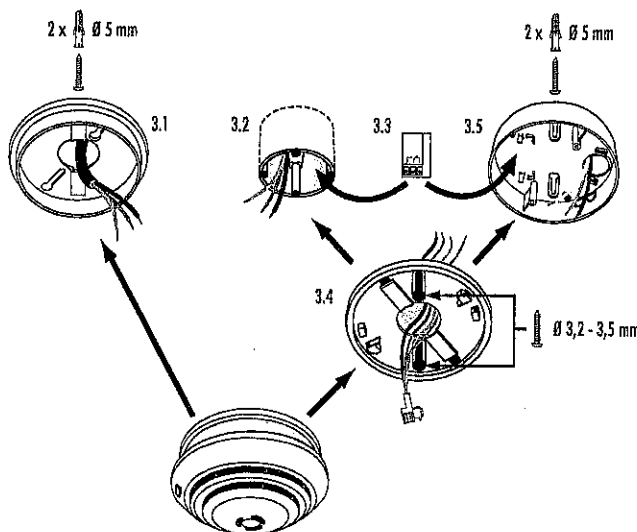


FIG. 4

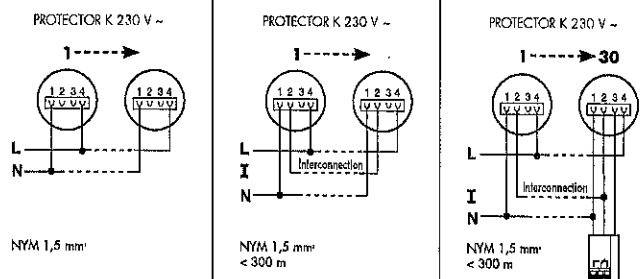


FIG. 5

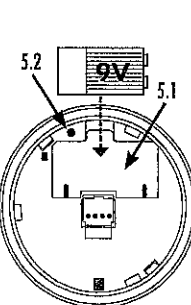


FIG. 6

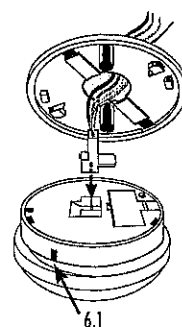


FIG. 7

