

6. Detaljmontering

6.14 BARNSPÄRR I FULLUTDRAGSLÅDA CLASSIC OCH SCALA

MONTERING

1. Ta ur lådan genom att dra ut den till 50% och lossa den med ett ryck uppåt, montera spärren enligt bild i höger framkant på stomskenan i skåpet. Ett tydligt KLICK! hörs när spärren sitter i rätt läge.

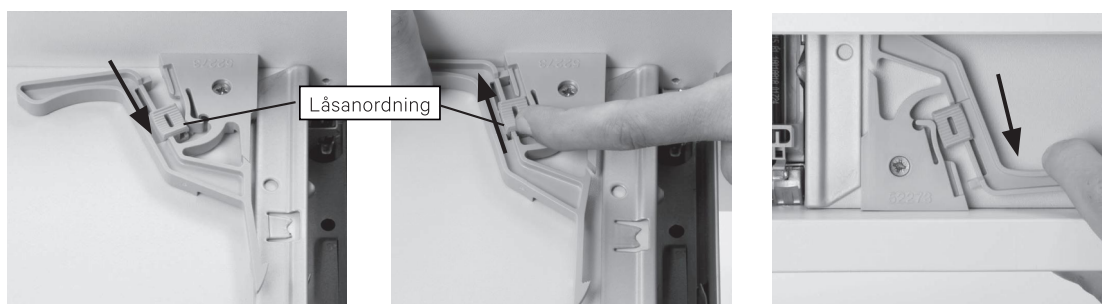


2. Barnspärren skruvas fast under lådan i höger framkant (samma sida som säkerhetsstoppet i skenan) enligt bild, med 4x20 mm försänkt skruv. Notera! Montera ej barnspärr på invändiga lådor, alltid på den yttre lådan.



Lådbotten

3. Med låsanordningen kan man aktivera eller avaktivera barnspärren (se bild). För att använda barnspärren, öppna lådan något och dra i spärren.



Aktiverad (PÅ)

Avaktiverad (AV)

Öppna spärren